

PIEGA
SWITZERLAND

CHRONOLOGIE
CHRONOLOGY

ARLECCHINO



Bauzeit: 1987 - 1989

Bauprinzip: 2-Weg-System, Regallautsprecher

Hoch-Mitteltonlautsprecher: 4 Ag No. 0132

Basslautsprecher: 5 PB No. 0020

Wirkungsgrad: 87 dB/W/m

Nennbelastbarkeit: 60 Watt

Empfohlene Verstärkerleistung: 20-150 Watt

Nennimpedanz: 4 Ohm

Abmessungen (HxBxT): 34 x 20 x 21 cm

Nettogewicht: 8 kg

Ausführung: Schwarz Hochglanz, schwarz + weiss Schleiflack matt,
Spezialanfertigungen auf Wunsch gegen Aufpreis.

Construction time: 1987 - 1989

Model: 2-way system bookshelf speaker

High/mid range speaker : 4 Ag No. 0132

Bass woofer : 5 PB No. 0020

Efficiency: 87 dB/W/m

Nennbelastbarkeit: 60 Watt

Recommended amplifier output: 20-150 Watt

Impedance: 4 Ohm

Dimensions (HxWxD): 34 x 20 x 21 cm

Net weight: 8 kg

Finish: Cabinet highgloss black, black and white polished opaque,
special finishes on request

ROMEO



Bauzeit: 1987 - 1989

Bauprinzip: 2-Weg-System, Regal- und Standlautsprecher

Hoch-Mitteltonlautsprecher: 4 Ag No. 0105

Basslautsprecher: 5 PB No. 0024

Wirkungsgrad: 87 dB/W/m

Nennbelastbarkeit: 80 Watt

Empfohlene Verstärkerleistung: 20-200 Watt

Nennimpedanz: 4 Ohm

Abmessungen (HxBxT): 60 x 22 x 21 cm

Nettogewicht: 13 kg

Ausführung: Schwarz Hochglanz, schwarz + weiss Schleiflack matt,
Spezialanfertigungen auf Wunsch gegen Aufpreis.

Construction time: 1987 - 1989

Model: 2-way system, bookshelf and floor-standing loudspeaker

High/mid range speaker: 4 Ag No. 0105

Bass woofer : 5 PB No. 0024

Efficiency: 87 dB/W/m

Nennbelastbarkeit: 80 Watt

Recommended amplifier output: 20-200 Watt

Impedance: 4 Ohm

Dimensions (HxWxD): 60 x 22 x 21 cm

Net weight: 13 kg

Finish: Cabinet highgloss black, black and white polished opaque,
special finishes on request

CAPPRICIO



Bauzeit: 1987 - 1989

Bauprinzip: 2-Weg-System, Regallautsprecher

Hoch-Mitteltonlautsprecher: 13 Ag No. 0100

Basslautsprecher: 7 PB No. 0022

Wirkungsgrad: 88 dB/W/m

Nennbelastbarkeit: 80 Watt

Empfohlene Verstärkerleistung: 20-200 Watt

Nennimpedanz: 4 Ohm

Abmessungen (HxBxT): 47 x 27 x 25 cm

Nettogewicht: 14 kg

Ausführung: Schwarz Hochglanz, schwarz + weiss Schleiflack matt,
Spezialanfertigungen auf Wunsch gegen Aufpreis.

Construction time: 1987 - 1989

Model: 2-way system bookshelf loudspeaker

High/mid range speaker: 13 Ag No. 0100

Bass woofer : 7 PB No. 0022

Efficiency: 88 dB/W/m

Nennbelastbarkeit: 80 Watt

Recommended amplifier output: 20-200 Watt

Impedance: 4 Ohm

Dimensions (HxWxD): 47 x 27 x 25 cm

Net weight: 14 kg

Finish: Cabinet highgloss black, black and white polished opaque,
special finishes on request

ARABELLA



Bauzeit: 1987 - 1989

Bauprinzip: 2-Weg-System, Standlautsprecher

Hoch-Mitteltonlautsprecher: 13 Ag No. 0100

Basslautsprecher: 7 PB No. 0022

Wirkungsgrad: 88 dB/W/m

Nennbelastbarkeit: 80 Watt

Empfohlene Verstärkerleistung: 20-200 Watt

Nennimpedanz: 4 Ohm

Abmessungen (HxBxT): 86 x 23 x 23 cm

Nettogewicht: 22 kg

Ausführung: Schwarz Hochglanz, schwarz + weiss Schleiflack matt,
Spezialanfertigungen auf Wunsch gegen Aufpreis.

Construction time: 1987 - 1989

Model: 2-way floor-standing loudspeaker

High/mid range speaker: 13 Ag No. 0100

Bass woofer : 7 PB No. 0022

Efficiency: 88 dB/W/m

Nennbelastbarkeit: 80 Watt

Recommended amplifier output: 20-200 Watt

Impedance: 4 Ohm

Dimensions (HxWxD): 86 x 23 x 23 cm

Net weight: 22 kg

Finish: Cabinet highgloss black, black and white polished opaque,
special finishes on request

ELEKTRA



Bauzeit: 1987 - 1989

Bauprinzip: 3-Weg-System, Standlautsprecher

Hoch-Mitteltonlautsprecher: 13 Ag No. 0108

Tief-Mitteltonlautsprecher: 5 PVM No. 0080

Basslautsprecher: 8 PB No. 0030

Wirkungsgrad: 89 dB/W/m

Nennbelastbarkeit: 100 Watt

Empfohlene Verstärkerleistung: 20-300 Watt

Nennimpedanz: 4 Ohm

Abmessungen (HxBxT): 95 x 27 x 28 cm

Nettogewicht: 31 kg

Ausführung: Schwarz Hochglanz, schwarz + weiss Schleiflack matt,
Spezialanfertigungen auf Wunsch gegen Aufpreis.

Construction time: 1987 - 1989

Model: 3-way floor-standing loudspeaker

High/mid range speaker : 13 Ag No. 0108

Woofer/mid range speaker: 5 PVM No. 0080

Bass woofer : 8 PB No. 0030

Efficiency: 89 dB/W/m

Nennbelastbarkeit: 100 Watt

Recommended amplifier output: 20-300 Watt

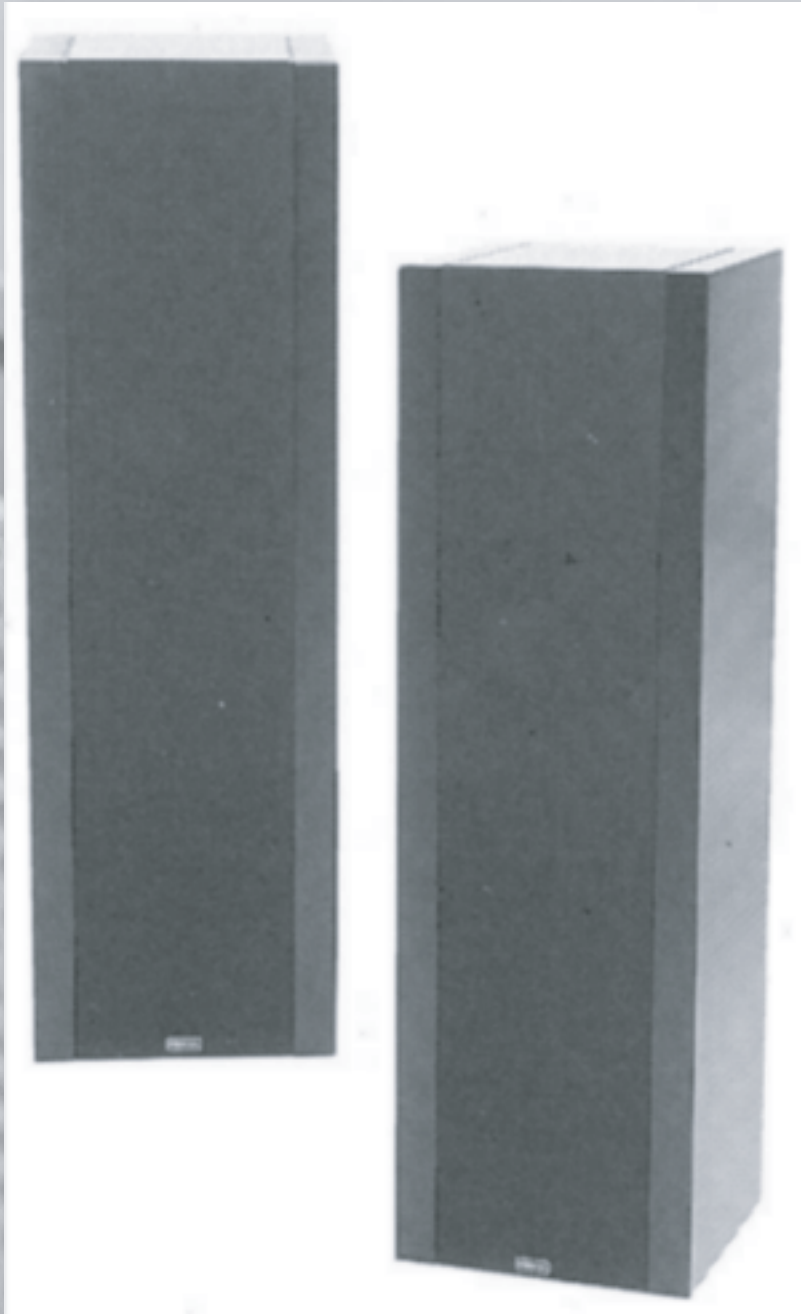
Impedance: 4 Ohm

Dimensions (HxWxD): 95 x 27 x 28 cm

Net weight: 31 kg

Finish: Cabinet highgloss black, black and white polished opaque,
special finishes on request

LDS 1.8



Bauzeit: 1991 - 1994

Bauprinzip: 2-Weg-System Standlautsprecher

Empfohlene Verstärkerleistung: 20-150 Watt

Empfindlichkeit: 89 dB/W/m

Impedanz: 4 Ohm

Frequenzgang: 40 Hz - 22 kHz \pm 3dB

Bestückung: 1x 21 cm LDS-Bass, 1x 26 mm LDS-Kalotte

Abmessungen (HxBxT): 84 x 26 x 25 cm

Gewicht: 20 kg

Ausführungen: Gehäuse schwarz / Bespannung schwarz,

Gehäuse weiss / Bespannung grau

Construction time: 1991 - 1994

Model: 2-way floor-standing loudspeaker

Recommended amplifier output: 20-150 Watt

Sensitivity: 89 dB/W/m

Impedance: 4 Ohm

Frequency range: 40 Hz - 22 kHz \pm 3dB

Equipment: 1x 21 cm LDS bass woofer, 1x 26 mm LDS dome

Dimensions (HxWxD): 84 x 26 x 25 cm

Weight: 20 kg

Finish: Cabinet black/cloth covering in black,

cabinet white/cloth covering in grey

LDS 1.6



Bauzeit: 1993 - 1998

Bauprinzip: 2-Weg-System Standlautsprecher

Empfohlene Verstärkerleistung: 20-150 Watt

Empfindlichkeit: 91 dB/W/m

Impedanz: 4 Ohm

Frequenzgang: 45 Hz - 22 kHz ± 3 dB

Bestückung: 1x 17 cm LDS-II-Bass, 1x 26 mm LDS-Kalotte

Abmessungen (HxBxT): 84 x 24 x 22 cm

Gewicht: 16 kg

Ausführungen: Gehäuse schwarz / Bespannung schwarz,

Gehäuse weiss / Bespannung grau

Construction time: 1993 - 1998

Model: 2-way system floor-standing loudspeaker

Recommended amplifier output: 20-150 Watt

Sensitivity: 91 dB/W/m

Impedance: 4 Ohm

Frequency range: 45 Hz - 22 kHz ± 3 dB

Equipment: 1x 17 cm LDS-II bass woofer, 1x 26 mm LDS dome

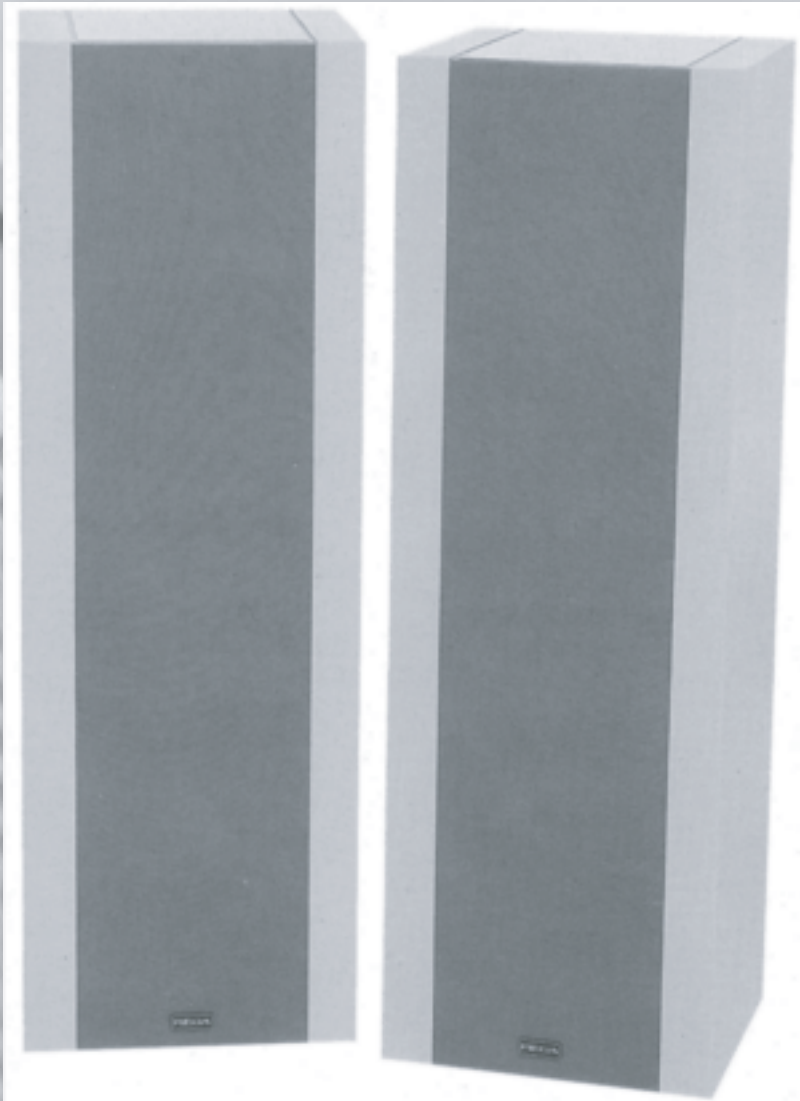
Dimensions (HxWxD): 84 x 24 x 22 cm

Weight: 16 kg

Finish: Cabinet black/cloth covering in black,

cabinet white/cloth covering in grey

LDS 1.0



Bauzeit: 1989 - 1990

Bauprinzip: 2-Weg-System Standlautsprecher

Empfohlene Verstärkerleistung: 20-150 Watt

Empfindlichkeit: 91 dB/W/m

Impedanz: 4 Ohm

Frequenzgang: 50 Hz - 22 kHz ± 3 dB

Bestückung: 1x 17 cm LDS-Bass, 1x 19 mm LDS-Kalotte

Abmessungen (HxBxT): 71 x 24 x 22 cm

Gewicht: 12 kg

Ausführungen: Gehäuse schwarz / Bespannung schwarz,

Gehäuse weiss / Bespannung grau

Construction time: 1989 - 1990

Model: 2-way floor-standing loudspeaker

Recommended amplifier output: 20-150 Watt

Sensitivity: 91 dB/W/m

Impedance: 4 Ohm

Frequency range: 50 Hz - 22 kHz ± 3 dB

Equipment: 1x 17 cm LDS bass woofer, 1x 19 mm LDS dome

Dimensions (HxWxD): 71 x 24 x 22 cm

Weight: 12 kg

Finish: Cabinet black/cloth covering in black,

cabinet white/cloth covering in grey

LDS 1.5 XL

Bauzeit: 1992 - 1997

Bauprinzip: 3-Weg-Satelliten-System

Empfohlene Verstärkerleistung: 20-150 Watt

Empfindlichkeit: 88 dB/W/m

Impedanz: 4 Ohm

Frequenzgang: 35 Hz - 22 kHz ± 3 dB

Bestückung: 1x 21 cm LDS-2VC-Bass, 1x 13 cm LDS-Mid, 1x 19 mm LDS-Kalotte

Abmessungen (HxBxT): Satellit 25 x 14 x 13 cm, Woofer 26 x 55 x 26 cm

Gewicht: 15 kg

Ausführungen: Gehäuse schwarz / Bespannung schwarz,

Gehäuse weiss / Bespannung grau



Construction time: 1992 - 1997

Model: 3-way satellite loudspeaker system

Recommended amplifier output: 20-150 Watt

Sensitivity: 88 dB/W/m

Impedance: 4 Ohm

Frequency range: 35 Hz - 22 kHz ± 3 dB

Equipment: 1x 21 cm LDS-2VC bass woofer, 1x 13 cm LDS mid range system, 1x 19 mm LDS dome

Dimensions (HxWxD): Satellit 25 x 14 x 13 cm, Woofer 26 x 55 x 26 cm

Weight: 15 kg

Finish: Cabinet black/cloth covering in black,
cabinet white/cloth covering in grey

LDS 1.5 L

Bauzeit: 1990 - 1996

Bauprinzip: 3-Weg-Satelliten-System

Empfohlene Verstärkerleistung: 20-150 Watt

Empfindlichkeit: 88 dB/W/m

Impedanz: 4 Ohm

Frequenzgang: 50 Hz - 22 kHz ± 3 dB

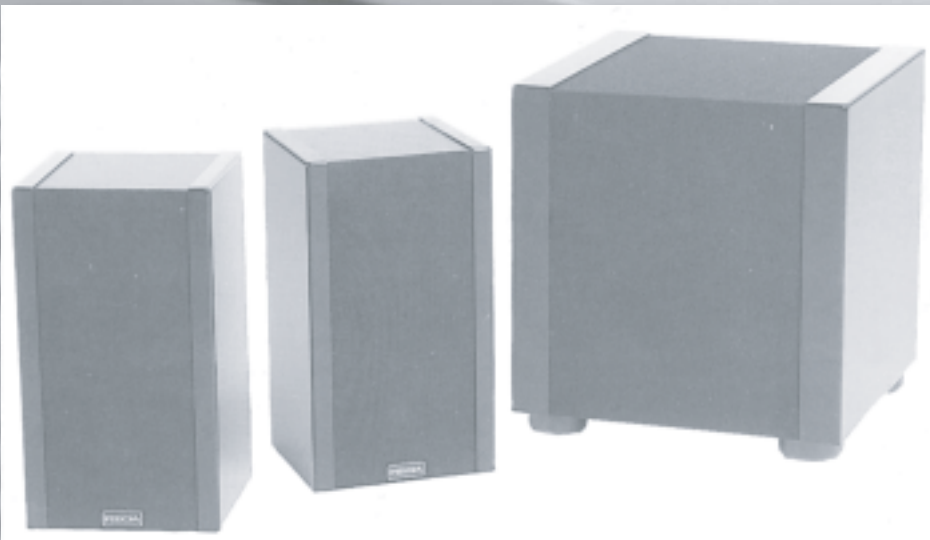
Bestückung: 1x 21 cm LDS-2VC-Bass, 1x 13 cm LDS-Mid, 1x 19 mm LDS-Kalotte

Abmessungen (HxBxT): Satellit 25 x 14 x 13 cm, Woofer 26 x 26 x 26 cm

Gewicht: 22 kg

Ausführungen: Gehäuse schwarz / Bespannung schwarz,

Gehäuse weiss / Bespannung grau



Construction time: 1990 - 1996

Model: 3-way satellite loudspeaker system

Recommended amplifier output: 20-150 Watt

Sensitivity: 88 dB/W/m

Impedance: 4 Ohm

Frequency range: 50 Hz - 22 kHz ± 3 dB

Equipment: 1x 21 cm LDS-2VC bass woofer, 1x 13 cm LDS mid range system, 1x 19 mm LDS dome

Dimensions (HxWxD): Satellit 25 x 14 x 13 cm, Woofer 26 x 26 x 26 cm

Weight: 22 kg

Finish: Cabinet black/cloth covering in black,
cabinet white/cloth covering in grey

S 3 / SUB

Bauzeit: 1999 - 2002

Bauprinzip: 3-Weg-System Satellitensystem

Empfohlene Verstärkerleistung: 20-150 Watt

Empfindlichkeit: 88 dB/W/m

Impedanz: 4 Ohm

Frequenzgang: 40 Hz - 22 kHz \pm 3dB

Bestückung: 2x 18 cm LDS-Bass, 1x 8 cm LDS-Mid, 1x 26 mm LDS-Kalotte

Abmessungen (HxBxT): 20 x 10 x 12 cm (Satellit), 40 x 23 x 46 cm (Subwoofer)

Gewicht: 19 kg

Ausführungen: Gehäuse weiss, Gehäuse schwarz,

Gegen Aufpreis: Gehäuse Satelliten Metall geschliffen



Construction time: 1999 - 2002

Model: 3-way satellite loudspeaker system

Recommended amplifier output: 20-150 Watt

Sensitivity: 88 dB/W/m

Impedance: 4 Ohm

Frequency range: 40 Hz - 22 kHz \pm 3dB

Equipment: 2x 18 cm LDS bass woofer, 1x 8 cm LDS mid range system, 1x 26 mm LDS dome

Dimensions (HxWxD): 20 x 10 x 12 cm (Satellit), 40 x 23 x 46 cm (Subwoofer)

Weight: 19 kg

Finish: Cabinet black, cabinet white,
optional cabinet polished satellite metal varnish

PIEGA S 2



Bauzeit: 1999 - 2001

Bauprinzip: 2-Weg-System, Standlautsprecher

Empfohlene Verstärkerleistung: 20-150 Watt

Empfindlichkeit: 91 dB/W/m

Impedanz: 4 Ohm

Frequenzgang: 40 Hz - 22 kHz ± 3 dB

Bestückung: 1x 18 cm LDS-II-Bass, 1x 26 mm LDS-Kalotte

Abmessungen (HxBxT): 95 x 22 x 22 cm

Gewicht: 18 kg

Ausführungen: Gehäuse weiss, Gehäuse schwarz,

Gegen Aufpreis: Gehäuse Metallack silber

Construction time: 1999 - 2001

Model: 2-way system floor-standing loudspeaker

Recommended amplifier output: 20-150 Watt

Sensitivity: 91 dB/W/m

Impedance: 4 Ohm

Frequency range: 40 Hz - 22 kHz ± 3 dB

Equipment: 1x 18 cm LDS-II bass woofer, 1x 26 mm LDS dome

Dimensions (HxWxD): 95 x 22 x 22 cm

Weight: 18 kg

Finish: Cabinet black, cabinet white,
optional cabinet polished metal varnish

PIEGA S 1



Bauzeit: 1999 - 2001

Bauprinzip: 2-Weg-System, Standlautsprecher

Empfohlene Verstärkerleistung: 20-150 Watt

Empfindlichkeit: 91 dB/W/m

Impedanz: 4 Ohm

Frequenzgang: 45 Hz - 22 kHz ± 3 dB

Bestückung: 1x 18 cm LDS-II-Bass, 1x 26 mm LDS-Kalotte

Abmessungen (HxBxT): 80 x 22 x 22 cm

Gewicht: 14 kg

Ausführungen: Gehäuse weiss, Gehäuse schwarz,

Gegen Aufpreis: Gehäuse Metallack silber

Construction time: 1999 - 2001

Model: 2-way system floor-standing loudspeaker

Recommended amplifier output: 20-150 Watt

Sensitivity: 91 dB/W/m

Impedance: 4 Ohm

Frequency range: 45 Hz - 22 kHz ± 3 dB

Equipment: 1x 18 cm LDS-II bass woofer, 1x 26 mm LDS dome

Dimensions (HxWxD): 80 x 22 x 22 cm

Weight: 14 kg

Finish: Cabinet black, cabinet white,
optional cabinet polished metal varnish

LDR 10.0

ELEKTRA

Bauzeit: 1991 - 1994

Bauprinzip: 4-Weg-System, Standlautsprecher

Empfohlene Verstärkerleistung: 20-250 Watt

Empfindlichkeit: 90 dB/W/m

Impedanz: 4 Ohm

Frequenzgang: 20 Hz - 50 kHz ± 2 dB

Bestückung: 2x 21 cm LDB-Bass, 1x 13 cm LDB-Konus Mitteltöner,
1x LDR II- Bändchen Mitteltöner, 1x LDR II-Bändchen Hochtöner

Abmessungen (HxBxT): 122 x 30 x 38 cm

Gewicht: 60 kg

Ausführungen: Gehäuse schwarz / Bespannung schwarz,

Gehäuse weiss / Bespannung grau, Gehäuse Piano-schwarz /

Bespannung schwarz

Construction time: 1991 - 1994

Model: 4-way system floor-standing loudspeaker

Recommended amplifier output: 20-250 Watt

Sensitivity: 90 dB/W/m

Impedance: 4 Ohm

Frequency range: 20 Hz - 50 kHz ± 2 dB

Equipment: 2x 21 cm LDB bass woofer, 1x 13 cm LDB mid range dome,
1x LDR II mid range ribbon system, 1x LDR II tweeter ribbon system

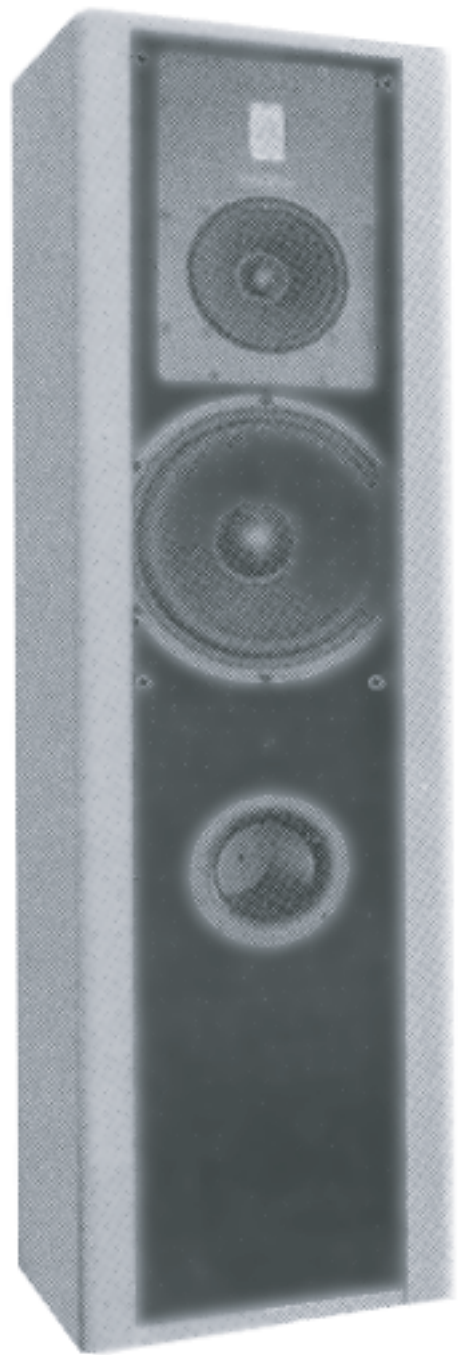
Dimensions (HxWxD): 122 x 30 x 38 cm

Weight: 60 kg

Finish: Cabinet black/cloth covering in black, cabinet white/cloth covering in grey,
cabinet Piano black/cloth covering in black



LDR 8.2



Bauzeit: 1992 - 1997

Bauprinzip: 3-Weg-System, Standlautsprecher

Empfohlene Verstärkerleistung: 20-250 Watt

Empfindlichkeit: 89 dB/W/m

Impedanz: 4 Ohm

Frequenzgang: 25 Hz - 50 kHz ± 2 dB

Bestückung: 1x 22 cm LDB-Bass, 1x 13cm LDB Mid, 1x LDR / II Bändchen

Abmessungen (HxBxT): 100 x 28 x 31 cm

Gewicht: 31 kg

Ausführungen: Gehäuse schwarz Schleiflack, Gehäuse weiss Schleiflack,

Gehäuse Rotbuche furniert mit Vollholzkanten

Gegen Aufpreis: schwarz oder weiss Grand Piano Finish, Vavona Lack matt, Vavona Lack Piano

Construction time: 1992 - 1997

Model: 3-way floor-standing loudspeaker

Recommended amplifier output: 20-250 Watt

Sensitivity: 89 dB/W/m

Impedance: 4 Ohm

Frequency range: 25 Hz - 50 kHz ± 2 dB

Equipment: 1x 22 cm LDB bass woofer,

1x 13cm LDB mid range system, 1x LDR / II ribbon system

Dimensions (HxWxD): 100 x 28 x 31 cm

Weight: 31 kg

Finish: Cabinet polished black, cabinet polished white, cabinet, cabinet special wood, optional black or white Grand Piano finish, Vavona varnish opaque, Vavona varnish Piano

LDR 6.2



Bauzeit: 1992 - 1997

Bauprinzip: 3-Weg-System, Säulenlautsprecher

Empfohlene Verstärkerleistung: 20-250 Watt

Empfindlichkeit: 89 dB/W/m

Impedanz: 4 Ohm

Frequenzgang: 25 Hz - 50 kHz ± 2 dB

Bestückung: 4x 18 cm LDB-Bass, 1x 13cm LDB Mid, 1x LDR II-S Bändchen

Abmessungen (HxBxT): 187 x 22 x 22 cm

Gewicht: 50 kg

Ausführungen: Gehäuse Chromstahl / Bespannung schwarz,

Sondermodelle auf Anfrage

Construction time: 1992 - 1997

Model: 3-way column loudspeaker

Recommended amplifier output: 20-250 Watt

Sensitivity: 89 dB/W/m

Impedance: 4 Ohm

Frequency range: 25 Hz - 50 kHz ± 2 dB

Equipment: 4x 18 cm LDB bass woofer,

1x 13cm LDB mid range system, 1x LDR II-S ribbon system

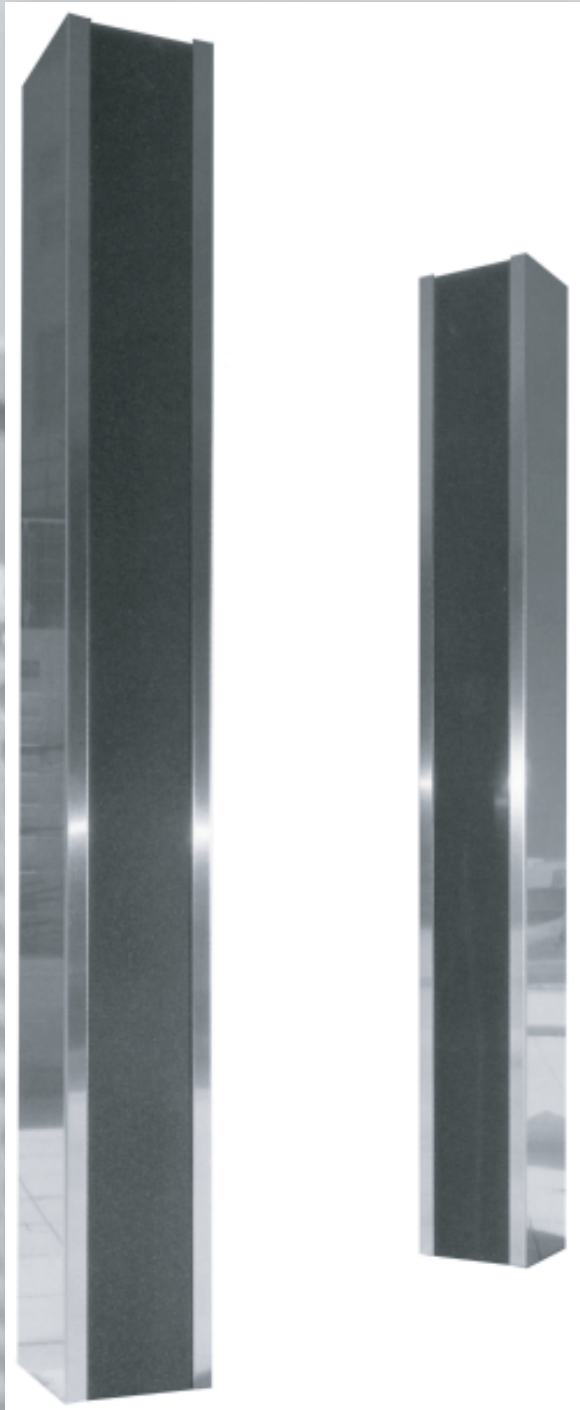
Dimensions (HxWxD): 187 x 22 x 22 cm

Weight: 50 kg

Finish: Cabinet chrome/cloth covering in black,

other finishes on request

LDR 6.0



Bauzeit: 1989 - 1993

Bauprinzip: 3-Weg-System, Säulenlautsprecher

Empfohlene Verstärkerleistung: 20-250 Watt

Empfindlichkeit: 90 dB/W/m

Impedanz: 4 Ohm

Frequenzgang: 25 Hz - 50 kHz \pm 3dB

Bestückung: 2x 17 cm LDB-Bass, 1x LDR-II-Bändchen Mitteltöner, 1x LDR-II-Bändchen Hochtöner

Abmessungen (HxBxT): 187 x 22 x 22 cm

Gewicht: 55 kg

Ausführungen: Gehäuse schwarz / Bespannung schwarz, Gehäuse weiss /

Bespannung grau, Gehäuse Chromstahl / Bespannung schwarz

Construction time: 1989 - 1993

Model: 3-way system column loudspeaker

Recommended amplifier output: 20-250 Watt

Sensitivity: 90 dB/W/m

Impedance: 4 Ohm

Frequency range: 25 Hz - 50 kHz \pm 3dB

Equipment: 2x 17 cm LDB bass woofer,

1x LDR-II mid range ribbon system, 1x LDR-II tweeter ribbon system

Dimensions (HxWxD): 187 x 22 x 22 cm

Weight: 55 kg

Finish: Cabinet black/cloth covering in black, cabinet white/cloth covering in grey,
cabinet chrome/cloth covering in black

LDR 5.2



Bauzeit: 1992 - 1997

Bauprinzip: 3-Weg-System, Säulenlautsprecher

Empfohlene Verstärkerleistung: 20-250 Watt

Empfindlichkeit: 89 dB/W/m

Impedanz: 4 Ohm

Frequenzgang: 27 Hz - 50 kHz ± 2 dB

Bestückung: 2x 18 cm LDB-Bass, 1x 13cm LDB Mid, 1x LDR II-S Bändchen

Abmessungen (HxBxT): 160 x 22 x 22 cm

Gewicht: 40 kg

Ausführungen: Gehäuse Chromstahl /

Bespannung schwarz, Sondermodelle auf Anfrage

Construction time: 1992 - 1997

Model: 3-way system column loudspeaker

Recommended amplifier output: 20-250 Watt

Sensitivity: 89 dB/W/m

Impedance: 4 Ohm

Frequency range: 27 Hz - 50 kHz ± 2 dB

Equipment: 2x 18 cm LDB bass woofer,

1x 13cm LDB mid range system, 1x LDR II-S ribbon system

Dimensions (HxWxD): 160 x 22 x 22 cm

Weight: 40 kg

Finish: Cabinet chrome/cloth covering in black,

other finishes on request

LDR 4.2



Bauzeit: 1993 - 1996

Bauprinzip: 3-Weg-System, Säulenlautsprecher

Empfohlene Verstärkerleistung: 20-200 Watt

Empfindlichkeit: 88 dB/W/m

Impedanz: 4 Ohm

Frequenzgang: 35 Hz - 50 kHz ± 2 dB

Bestückung: 2x 13 cm LDB-Bass, 1x LDR II-S Bändchen

Abmessungen (HxBxT): 120 x 18 x 33 cm

Gewicht: 30 kg

Ausführungen: Gehäuse Chromstahl / Bespannung schwarz,

Gehäuse schwarz / Bespannung schwarz, Gehäuse weiss / Bespannung weiss

Construction time: 1993 - 1996

Model: 3-way system column loudspeaker

Recommended amplifier output: 20-200 Watt

Sensitivity: 88 dB/W/m

Impedance: 4 Ohm

Frequency range: 35 Hz - 50 kHz ± 2 dB

Equipment: 2x 13 cm LDB bass woofer, 1x LDR II-S ribbon system

Dimensions (HxWxD): 120 x 18 x 33 cm

Weight: 30 kg

Finish: Cabinet chrome/cloth covering in black,
cabinet black/cloth covering in black, cabinet white/cloth covering in white

LDR 4.0 MKII



Bauzeit: 1989 - 1993

Bauprinzip: 3-Weg-System, Standlautsprecher

Empfohlene Verstärkerleistung: 20-250 Watt

Empfindlichkeit: 89 dB/W/m

Impedanz: 4 Ohm

Frequenzgang: 30 Hz - 50 kHz ± 2 dB

Bestückung: 1x 21 cm LDB-Bass, 1x LDR II-L Mid, 1x LDR II-L Hi

Abmessungen (HxBxT): 91 x 30 x 28 cm

Gewicht: 27 kg

Ausführungen: Gehäuse schwarz / Bespannung schwarz, Gehäuse weiss /

Bespannung grau, Gehäuse Piano-schwarz / Bespannung schwarz

Construction time: 1989 - 1993

Model: 3-way system floor-standing loudspeaker

Recommended amplifier output: 20-250 Watt

Sensitivity: 89 dB/W/m

Impedance: 4 Ohm

Frequency range: 30 Hz - 50 kHz ± 2 dB

Equipment: 1x 21 cm LDB bass woofer, 1x LDR II-L mid range system,

1x LDR II-L ribbon tweeter system

Dimensions (HxWxD): 91 x 30 x 28 cm

Weight: 27 kg

Finish: Cabinet black/cloth coverin in black, cabinet white/
cloth covering in grey, cabinet Piano black/cloth covering in black

LDR 3.2



Bauzeit: 1992 - 1997

Bauprinzip: 3-Weg-System, Standlautsprecher

Empfohlene Verstärkerleistung: 20-250 Watt

Empfindlichkeit: 88 dB/W/m

Impedanz: 4 Ohm

Frequenzgang: 35 Hz - 50 kHz ± 2 dB

Bestückung: 1x 18 cm LDB-Bass, 1x LDB-Mid, 1x LDR / II Bändchen

Abmessungen (HxBxT): 90 x 25 x 24 cm

Gewicht: 23 kg

Ausführungen: Gehäuse schwarz Schleiflack, Gehäuse weiss Schleiflack,

Gehäuse Rotbuche furniert mit Vollholzkanten

gegen Aufpreis schwarz oder weiss Grand Piano Finish, Vavona Lack matt

Construction time: 1992 - 1997

Model: 3-way system floor-standing loudspeaker

Recommended amplifier output: 20-250 Watt

Sensitivity: 88 dB/W/m

Impedance: 4 Ohm

Frequency range: 35 Hz - 50 kHz ± 2 dB

Equipment: 1x 18 cm LDB bass woofer,

1x LDB mid range system, 1x LDR / II ribbon system

Dimensions (HxWxD): 90 x 25 x 24 cm

Weight: 23 kg

Finish: Cabinet polished black, cabinet polished white, cabinet, cabinet special wood,
optional black or white Grand Piano finish, Vavona varnish opaque

LDR 2.2

Bauzeit: 1992 - 1997

Bauprinzip: 2-Weg-System, Regallaufsprecher

Empfohlene Verstärkerleistung: 20-200 Watt

Empfindlichkeit: 87 dB/W/m

Impedanz: 4 Ohm

Frequenzgang: 40 Hz - 50 kHz ± 2 dB

Bestückung: 1x 13 cm LDB-Bass, 1x LDR / II Bändchen

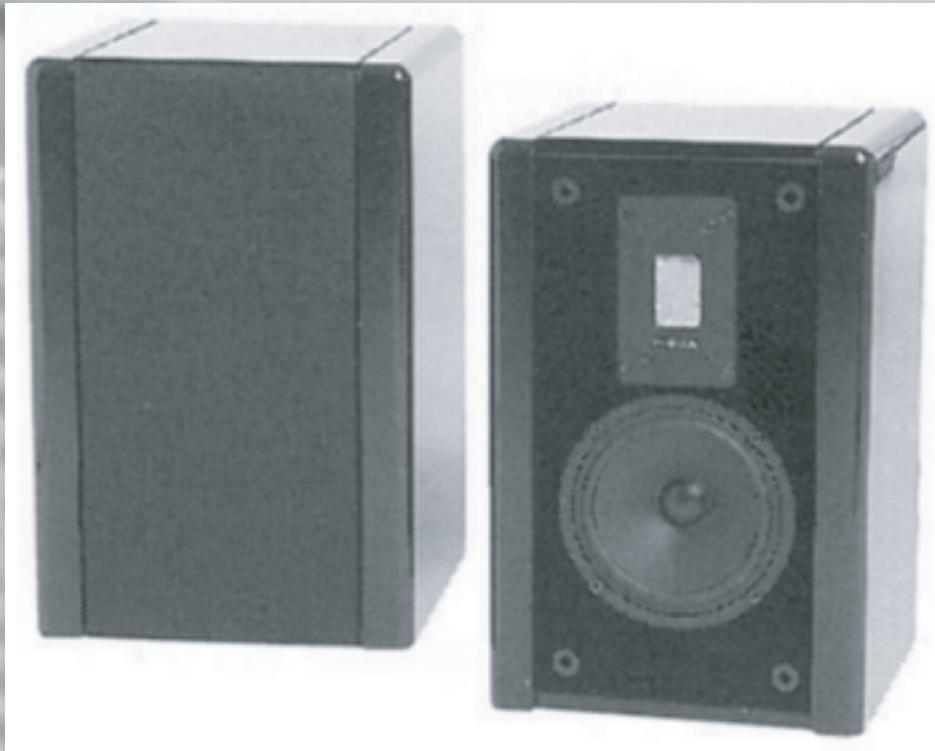
Abmessungen (HxBxT): 34 x 22 x 22 cm

Gewicht: 10 kg

Ausführungen: Gehäuse schwarz Schleiflack, Gehäuse weiss Schleiflack,

Gehäuse Rotbuche furniert mit Vollholzkanten

gegen Aufpreis schwarz oder weiss Grand Piano Finish



Construction time: 1992 - 1997

Model: 2-way system bookshelf loudspeaker

Recommended amplifier output: 20-200 Watt

Sensitivity: 87 dB/W/m

Impedance: 4 Ohm

Frequency range: 40 Hz - 50 kHz ± 2 dB

Equipment: 1x 13 cm LDB bass woofer, 1x LDR / II ribbon system

Dimensions (HxWxD): 34 x 22 x 22 cm

Weight: 10 kg

Finish: Cabinet polished black, cabinet polished white, cabinet, cabinet special wood, optional black or white Grand Piano finish

LDR 2.0



Bauzeit: 1992 - 1997

Bauprinzip: 2-Weg-System, Regallautsprecher

Empfohlene Verstärkerleistung: 20-200 Watt

Empfindlichkeit: 89 dB/W/m

Impedanz: 4 Ohm

Frequenzgang: 40 Hz - 40 kHz $\pm 3\text{dB}$ \pm

Bestückung: 1x 17 cm LDB-Bass, 1x LDR-I-Bändchen Hochtöner

Abmessungen (HxBxT): 38 x 23 x 20 cm

Gewicht: 12 kg

Ausführungen: Gehäuse schwarz/Bespannung schwarz,

Gehäuse weiss/Bespannung grau, Gehäuse Piano schwarz/Bespannung schwarz

Construction time: 1992 - 1997

Model: 2-way system bookshelf loudspeaker

Recommended amplifier output: 20-200 Watt

Sensitivity: 89 dB/W/m

Impedance: 4 Ohm

Frequency range: 40 Hz - 40 kHz $\pm 3\text{dB}$ \pm

Equipment: 1x 17 cm LDB bass woofer, 1x LDR-I ribbon tweeter system

Dimensions (HxWxD): 38 x 23 x 20 cm

Weight: 12 kg

Finish: Cabinet black/cloth covering in black, cabinet white/cloth covering in grey,

cabinet Piano black/cloth covering in black

P 2

Bauzeit: 1997 - 2002

Bauprinzip: 2-Weg-System, Regallaufsprecher

Empfohlene Verstärkerleistung: 20-250 Watt

Empfindlichkeit: 89 dB/W/m

Impedanz: 4 Ohm

Frequenzgang: 40 Hz - 50 kHz ± 2 dB

Bestückung: 1x 18 cm LDB-Bass, 1x LDR / II Bändchen

Abmessungen (HxBxT): 34 x 22 x 24 cm

Gewicht: 10 kg

Ausführungen: Gehäuse schwarz Schleiflack,

Gehäuse weiss Schleiflack, Gehäuse silber Schleiflack



Construction time: 1997 - 2002

Model: 2-way system bookshelf loudspeaker

Recommended amplifier output: 20-250 Watt

Sensitivity: 89 dB/W/m

Impedance: 4 Ohm

Frequency range: 40 Hz - 50 kHz ± 2 dB

Equipment: 1x 18 cm LDB bass woofer, 1x LDR / II ribbon system

Dimensions (HxWxD): 34 x 22 x 24 cm

Weight: 10 kg

Finish: Cabinet polished black, cabinet polished white,

cabinet polished silver

P 2 LTD



Bauzeit: 1997 - 2002

Bauprinzip: 2-Weg-System, Regallautsprecher

Empfohlene Verstärkerleistung: 20-250 Watt

Empfindlichkeit: 89 dB/W/m

Impedanz: 4 Ohm

Frequenzgang: 40 Hz - 50 kHz ± 2 dB

Paar Toleranz: < 0.5 dB

Bestückung: 1x 18 cm LDB-Bass, 1x LDR / II Bändchen

Abmessungen (HxBxT): 34 x 22 x 24 cm

Gewicht: 15 kg

Ausführungen: Gehäuse Grand Piano Finish schwarz/weiss

Construction time: 1997 - 2002

Model: 2-way system bookshelf loudspeaker

Recommended amplifier output: 20-250 Watt

Sensitivity: 89 dB/W/m

Impedance: 4 Ohm

Frequency range: 40 Hz - 50 kHz ± 2 dB

Paar Toleranz: < 0.5 dB

Equipment: 1x 18 cm LDB bass woofer, 1x LDR / II ribbon system

Dimensions (HxWxD): 34 x 22 x 24 cm

Weight: 15 kg

Finish: Cabinet Grand Piano finish in black/white

P 3



Bauzeit: 1997 - 2002

Bauprinzip: 2-Weg-System, Standlautsprecher

Empfohlene Verstärkerleistung: 20-250 Watt

Empfindlichkeit: 89 dB/W/m

Impedanz: 4 Ohm

Frequenzgang: 35 Hz - 50 kHz ± 2 dB

Bestückung: 1x 18 cm LDB-Bass, 1x LDR / II Bändchen

Abmessungen (HxBxT): 90 x 24 x 24 cm

Gewicht: 23 kg

Ausführungen: Gehäuse schwarz Schleiflack,

Gehäuse weiss Schleiflack, Gehäuse silber Schleiflack

Construction time: 1997 - 2002

Model: 2-way system column loudspeaker

Recommended amplifier output: 20-250 Watt

Sensitivity: 89 dB/W/m

Impedance: 4 Ohm

Frequency range: 35 Hz - 50 kHz ± 2 dB

Equipment: 1x 18 cm LDB bass woofer, 1x LDR / II ribbon system

Dimensions (HxWxD): 90 x 24 x 24 cm

Weight: 23 kg

Finish: Cabinet polished black, cabinet polished white,
cabinet polished silver

P 4 L

Bauzeit: 1997 - 1999

Bauprinzip: 2-Weg-System, Säulenlautsprecher

Empfohlene Verstärkerleistung: 20-200 Watt

Empfindlichkeit: 89 dB/W/m

Impedanz: 4 Ohm

Frequenzgang: 38 Hz - 50 kHz ± 2 dB

Bestückung: 1x 13 cm LDB-Bass, 1x LDR / II Bändchen

Abmessungen (HxBxT): 100 x 16 x 21 cm

Gewicht: 16 kg

Ausführungen: Gehäuse Metall geschliffen,

Stoffabdeckung schwarz



Construction time: 1997 - 1999

Model: 2-way system column loudspeaker

Recommended amplifier output: 20-200 Watt

Sensitivity: 89 dB/W/m

Impedance: 4 Ohm

Frequency range: 38 Hz - 50 kHz ± 2 dB

Equipment: 1x 13 cm LDB bass woofer, 1x LDR / II ribbon system

Dimensions (HxWxD): 100 x 16 x 21 cm

Weight: 16 kg

Finish: Cabinet polished metal,

cloth covering in black

P 4 XL



Bauzeit: 1997 - 1999

Bauprinzip: 3-Weg-System, Säulenlautsprecher

Empfohlene Verstärkerleistung: 20-200 Watt

Empfindlichkeit: 89 dB/W/m

Impedanz: 4 Ohm

Frequenzgang: 35 Hz - 50 kHz ± 2 dB

Bestückung: 2x 13 cm LDB-Bass, 1x LDR / II Bändchen

Abmessungen (HxBxT): 120 x 18 x 24 cm

Gewicht: 28 kg

Ausführungen: Gehäuse Metall geschliffen,

Stoffabdeckung schwarz

Construction time: 1997 - 1999

Model: 3-way system column loudspeaker

Recommended amplifier output: 20-200 Watt

Sensitivity: 89 dB/W/m

Impedance: 4 Ohm

Frequency range: 35 Hz - 50 kHz ± 2 dB

Equipment: 2x 13 cm LDB bass woofer, 1x LDR / II ribbon system

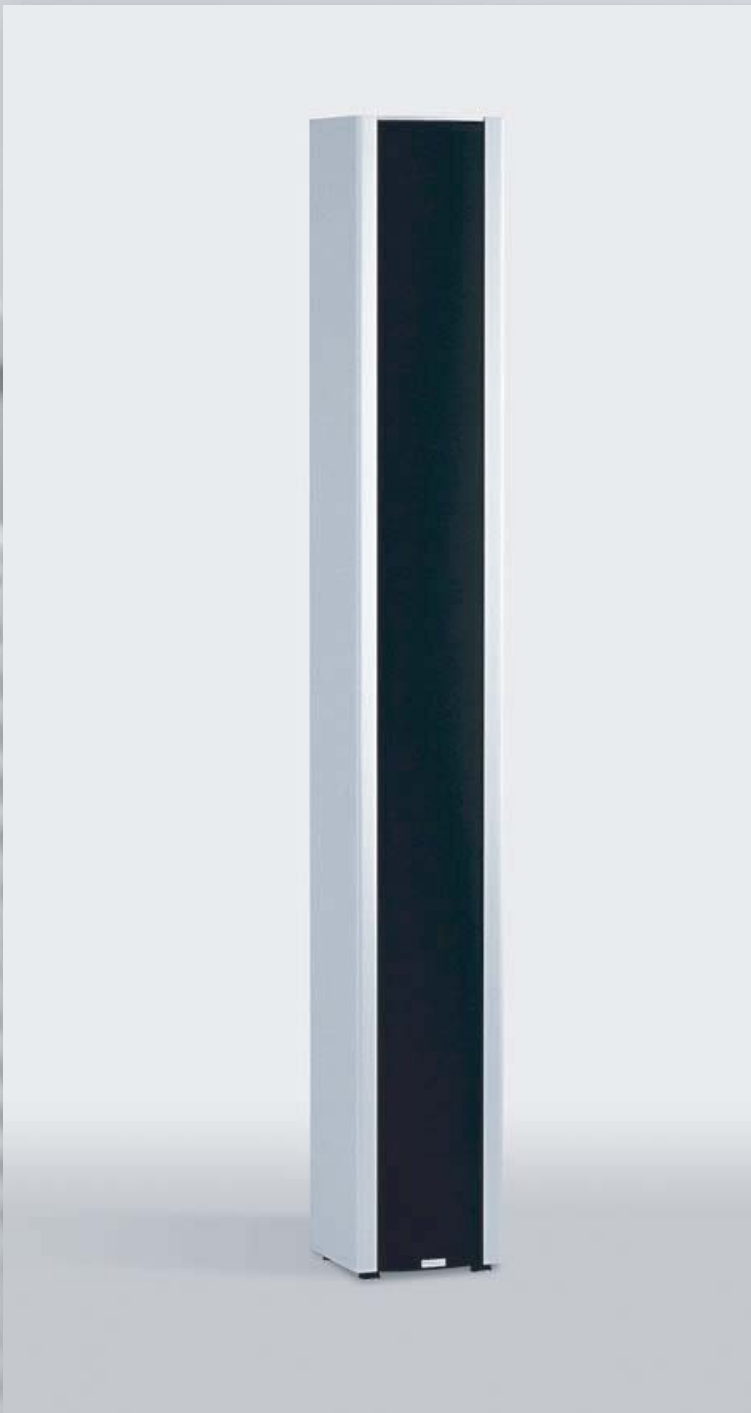
Dimensions (HxWxD): 120 x 18 x 24 cm

Weight: 28 kg

Finish: Cabinet polished metal,

cloth covering in black

P 5



Bauzeit: 1997 - 2002

Bauprinzip: 3-Weg-System, Säulenlautsprecher

Empfohlene Verstärkerleistung: 20-250 Watt

Empfindlichkeit: 89 dB/W/m

Impedanz: 4 Ohm

Frequenzgang: 30 Hz - 50 kHz ± 2 dB

Bestückung: 2x 18 cm LDB-Bass, 1 LDR Bändchen

Abmessungen (HxBxT): 163 x 23 x 21 cm

Gewicht: 29 kg

Ausführungen: Gehäuse metall geschliffen,

Stoffabdeckung in schwarz

Construction time: 1997 - 2002

Model: 3-way column loudspeaker

Recommended amplifier output: 20-250 Watt

Sensitivity: 89 dB/W/m

Impedance: 4 Ohm

Frequency range: 30 Hz - 50 kHz ± 2 dB

Equipment: 2x 18 cm LDB bass woofer, 1 LDR ribbon tweeter

Dimensions (HxWxD): 163 x 23 x 21 cm

Weight: 29 kg

Finish: Cabinet metal polished,

cloth covering in black

P 5 LTD



Bauzeit: 1997 - 2002

Bauprinzip: 3-Weg-System, Säulenlautsprecher

Empfohlene Verstärkerleistung: 20-250 Watt

Empfindlichkeit: 89 dB/W/m

Impedanz: 4 Ohm

Frequenzgang: 30 Hz - 50 kHz ± 2 dB

Bestückung: 2x 18 cm LDB-Bass, 1 P- Mitteltonband, 1 LDR Bändchen

Abmessungen (HxBxT): 163 x 23 x 21 cm

Gewicht: 38 kg

Ausführungen: Gehäuse metall geschliffen,

Frontgrill in silber

Construction time: 1997 - 2002

Model: 3-way column loudspeaker

Recommended amplifier output: 20-250 Watt

Sensitivity: 89 dB/W/m

Impedance: 4 Ohm

Frequency range: 30 Hz - 50 kHz ± 2 dB

Equipment: 2x 18 cm LDB bass woofer,

1 P-1 ribbon midrange, + LDR ribbon tweeter

Dimensions (HxWxD): 163 x 23 x 21 cm

Weight: 38 kg

Finish: Cabinet metal polished,

frontgrill in silver

P 8



Bauzeit: 1997 - 2002

Bauprinzip: 3-Weg-System, Standlautsprecher

Empfohlene Verstärkerleistung: 20-250 Watt

Empfindlichkeit: 89 dB/W/m

Impedanz: 4 Ohm

Frequenzgang: 30 Hz - 50 kHz \pm 2dB

Bestückung: 2x 18 cm LDB-Bass, 1x 13 cm LDB-Mid, 1x LDR / II Bändchen

Abmessungen (HxBxT): 100 x 26 x 31 cm

Gewicht: 31 kg

Ausführungen: Gehäuse schwarz Schleiflack,

Gehäuse weiss Schleiflack, Gehäuse silber Schleiflack

Construction time: 1997 - 2002

Model: 3-way floor-standing loudspeaker

Recommended amplifier output: 20-250 Watt

Sensitivity: 89 dB/W/m

Impedance: 4 Ohm

Frequency range: 30 Hz - 50 kHz \pm 2dB

Equipment: 2x 18 cm LDB bass woofer,

1x 13 cm LDB mid range system, 1x LDR / II tweeter system

Dimensions (HxWxD): 100 x 26 x 31 cm

Weight: 31 kg

Finish: Cabinet polished black,
cabinet polished white, cabinet polished silver



P 8 LTD

Bauzeit: 1997 - 2002

Bauprinzip: 3-Weg-System, Standlautsprecher

Empfohlene Verstärkerleistung: 20-300 Watt

Empfindlichkeit: 89 dB/W/m

Impedanz: 4 Ohm

Frequenzgang: 25 Hz - 50 kHz ± 2 dB

Paar Toleranz: < 0.5 dB

Bestückung: 2x 18 cm LDB-Bass, 1x P-1 Mitteltonband, 1x LDR / II Bändchen

Abmessungen (HxBxT): 100 x 26 x 31 cm

Gewicht: 48 kg

Ausführungen: Gehäuse Grand Piano Finish schwarz/weiss

Construction time: 1997 - 2002

Model: 3-way floor-standing loudspeaker

Recommended amplifier output: 20-300 Watt

Sensitivity: 89 dB/W/m

Impedance: 4 Ohm

Frequency range: 25 Hz - 50 kHz ± 2 dB

Paar Toleranz: < 0.5 dB

Equipment: 2x 18 cm LDB bass woofer,

1x P-1 mid range ribbon system, 1x LDR / II tweeter system

Dimensions (HxWxD): 100 x 26 x 31 cm

Weight: 48 kg

Finish: Cabinet Grand Piano finish in black/white

P 10



Bauzeit: 1997 - 2002

Bauprinzip: 3-Weg-System, Standlautsprecher

Empfohlene Verstärkerleistung: 20-250 Watt

Empfindlichkeit: 89 dB/W/m

Impedanz: 4 Ohm

Frequenzgang: 22 Hz - 50 kHz \pm 2dB

Bestückung: 2x 22 cm LDB-Bass, 1x P-1 Mitteltonband, 2x P/II Hochtonbändchen

Abmessungen (HxBxT): 120 x 28 x 40 cm

Gewicht: 63 kg

Ausführungen: Gehäuse schwarz Schleiflack, Gehäuse weiss Schleiflack,

Gehäuse silber Schleiflack

Gegen Aufpreis: schwarz oder weiss Grand Piano Finish

Construction time: 1997 - 2002

Model: 3-way floor-standing loudspeaker

Recommended amplifier output: 20-250 Watt

Sensitivity: 89 dB/W/m

Impedance: 4 Ohm

Frequency range: 22 Hz - 50 kHz \pm 2dB

Equipment: 2x 22 cm LDB bass woofer,

1x P-1 mid range ribbon system, 2x P/II tweeter system

Dimensions (HxWxD): 120 x 28 x 40 cm

Weight: 63 kg

Finish: Cabinet polished black, cabinet polished white, cabinet polished silver

optional: Black or white Grand Piano finish

S 3 SAT



Bauzeit: 1997 - 2005

Bauprinzip: 2-Wege Satellitenlautsprecher

Empfohlene Verstärkerleistung: 20-150 Watt

Empfindlichkeit: 88 db/W/m

Impedanz: 4 Ohm

Frequenzgang: 100 Hz-22 kHz +/-3 dB

Übergangsfrequenz: 2.5 kHz

Bestückung: 1 x 8 cm LDS-Bass, 1 x 26 mm LDS-Kalotte

Abmessungen (HxBxT): 20 x 10 x 12 cm

Gewicht: 2 kg

Ausführungen: Gehäuse Metall geschliffen, Stoffabdeckung in schwarz;

Schleiflack in weiss oder schwarz, Stoffabdeckung in weiss oder schwarz

(optional auch mit Lochgitter in silber oder Stoffabdeckung in hellgrau, oder weiss);

Construction time: 1997 - 2005

Model: 2-way satellite loudspeaker

Recommended

Amplifier output: 20-150 Watt

Sensitivity: 88 db/W/m

Impedance: 4 Ohm

Frequency range: 100 Hz-22 kHz +/-3 dB

Crossover frequencies: 2.5 kHz

Equipment: 1 x 8 cm LDS bass woofer, 1 x 26 mm LDS dome

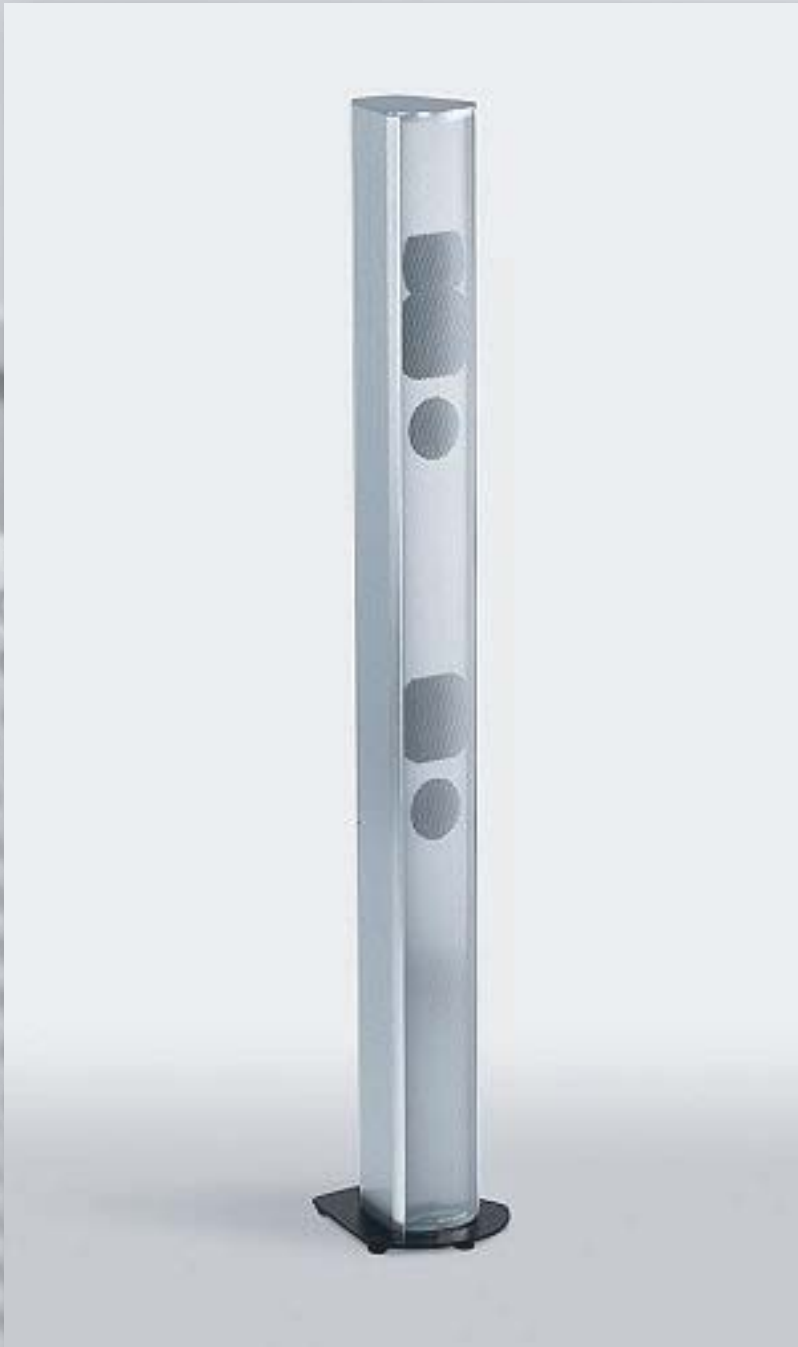
Dimensions (HxWxD): 20 x 10 x 12 cm

Weight: 2 kg

Finish: Polished metal cabinet, cloth covering in black; Varnish in white or black

(optionally also with front grill in silver or cloth covering in light gray or white)

S 4



Bauzeit: 1997 - 2005

Bauprinzip: 3-Wege Säulenlautsprecher

Empfohlene Verstärkerleistung: 20-150 Watt

Empfindlichkeit: 88 db/W/m

Impedanz: 4 Ohm

Frequenzgang: 46 Hz-22 kHz +/-3 dB

Übergangsfrequenz: 150 Hz, 2.5 kHz

Bestückung: 2 x 8 cm LDS-Bass, 1 x 26 mm LDS-Kalotte

Abmessungen (HxBxT): 112 x 10 x 22 cm

Gewicht: 7 kg

Ausführungen: Gehäuse Metall geschliffen, Stoffabdeckung in schwarz;

Schleiflack in weiss oder schwarz, Stoffabdeckung in weiss oder schwarz

(optional auch mit Lochgitter in silber oder Stoffabdeckung in hellgrau, oder weiss)

Construction time: 1997 - 2005

Model: 3-way column loudspeaker

Recommended Amplifier output: 20-150 Watt

Sensitivity: 88 db/W/m

Impedance: 4 Ohm

Frequency range: 46 Hz-22 kHz +/-3 dB

Crossover frequencies: 150 Hz, 2.5 kHz

Equipment: 2 x 8 cm LDS bass woofers, 1 x 26 mm LDS dome

Dimensions (HxWxD): 112 x 10 x 22 cm

Weight: 7 kg

Finish: Polished metal cabinet, cloth covering in black; Varnish in white or black, cloth covering in white or black (optionally also with front grill in silver or cloth coverin in light gray or white)

S 4 C

Bauzeit: 1997 - 2005

Bauprinzip: 2-Wege Centerlautsprecher

Empfohlene Verstärkerleistung: 20-150 Watt

Empfindlichkeit: 88 db/W/m

Impedanz: 4 Ohm

Frequenzgang: 80 Hz-22 kHz +/-3 dB

Übergangsfrequenz: 2.5 kHz

Bestückung: 2 x 8 cm LDS-Bass, 1 x 26 mm LDS-Kalotte

Abmessungen (HxBxT): 41 x 10 x 12 cm

Gewicht: 3 kg

Ausführungen: Gehäuse Metall geschliffen, Stoffabdeckung in schwarz
(optional auch mit Lochgitter in silber oder Stoffabdeckung in hellgrau, oder weiss);
(optional) Wandhalter ein Stück Omnimount



Construction time: 1997 - 2005

Model: 2-way center loudspeaker

Recommended Amplifier output: 20-150 Watt

Sensitivity: 88 db/W/m

Impedance: 4 Ohm

Frequency range: 80 Hz-22 kHz +/-3 dB

Crossover frequencies: 2.5 kHz

Equipment: 2 x 8 cm LDS bass woofer, 1 x 26 mm LDS dome

Dimensions (HxWxD): 41 x 10 x 12 cm

Weight: 3 kg

Finish: Polished metal cabinet, cloth covering in black
(optionally with front grill in silver or cloth covering in light gray or white);
(optionally also with Omnimount wall bracket)

S 4 XL



Bauzeit: 1997 - 2005

Bauprinzip: 3-Wege Säulenlautsprecher

Empfohlene Verstärkerleistung: 20-150 Watt

Empfindlichkeit: 88 db/W/m

Impedanz: 4 Ohm

Frequenzgang: 42 Hz-22 kHz +/-3 dB

Übergangsfrequenz: 150 Hz, 2.5 kHz

Bestückung: 3 x 8 cm LDS-Bass, 1 x 26 mm LDS-Kalotte

Abmessungen (HxBxT): 122 x 10 x 12 cm

Gewicht: 8 kg

Ausführungen: Gehäuse Metall geschliffen, Stoffabdeckung in schwarz

(optional auch mit Lochgitter in silber oder Stoffabdeckung in hellgrau, oder weiss)

Construction time: 1997 - 2005

Model: 3-way column speaker

Recommended Amplifier output: 20-150 Watt

Sensitivity: 88 db/W/m

Impedance: 4 Ohm

Frequency range: 42 Hz-22 kHz +/-3 dB

Crossover frequencies : 150 Hz, 2.5 kHz

Equipment: 3 x 8 cm LDS bass woofers, 1 x 26 mm LDS dome

Dimensions (HxWxD): 122 x 10 x 12 cm

Weight: 8 kg

Finish: Polished metal cabinet, cloth covering in black

(optionally also with front grill in silver or cloth covering in light gray or white)

C 2



Bauzeit: 2002 - 2005

Bauprinzip: 2-Wege Standlautsprecher

Empfohlene Verstärkerleistung: 20-250 Watt

Empfindlichkeit: 90 db/W/m

Impedanz: 4 Ohm

Frequenzgang: 38 Hz-50 kHz +/-2 dB

Übergangsfrequenz: 3.5 kHz

Bestückung: 1 x 18 cm LDB-Bass, 1 x LDR Hochton-Bändchensystem

Abmessungen (HxBxT): 44 x 22 x 32 cm

Gewicht: 12 kg

Ausführungen: Gehäuse Metall geschliffen, Lochgitter in schwarz
(optional auch in silber); (optional) Wandhalter zwei Stück Omnimount

Construction time: 2002 - 2005

Model: 2-way shelf loudspeaker

Recommended Amplifier output: 20-250 Watt

Sensitivity: 90 db/W/m

Impedance: 4 Ohm

Frequency range: 38 Hz-50 kHz +/-2 dB

Crossover frequencies: 3.5 kHz

Equipment: 1 x 18 cm LDB bass woofer, 1 x LDR ribbon tweeter system

Dimensions (HxWxD): 44 x 22 x 32 cm

Weight: 12 kg

Finish: Polished metal cabinet, Front grill in black
(optionally also in silver) (optionally also with two Omnimount wall brackets)

C 3



Bauzeit: 2002 - 2005

Bauprinzip: 3-Wege Standlautsprecher

Empfohlene Verstärkerleistung: 20-250 Watt

Empfindlichkeit: 90 db/W/m

Impedanz: 4 Ohm

Frequenzgang: 32 Hz-50 kHz +/- 2 dB

Übergangsfrequenz: 200 Hz, 3.5 kHz

Bestückung: 1 x 18 cm LDB-Bass, 1 x 18 cm LDB-Mitteltöner, 1 x LDR Hochtöner-Bändchensystem

Abmessungen (HxBxT): 92 x 22 x 32 cm

Gewicht: 25 kg

Ausführungen: Gehäuse Metall geschliffen, Lochgitter in schwarz
(optional auch in silber)

Construction time: 2002 - 2005

Model: 3-way floor-standing loudspeaker

Recommended Amplifier output: 20-250 Watt

Sensitivity: 90 db/W/m

Impedance: 4 Ohm

Frequency range: 32 Hz-50 kHz +/- 2 dB

Crossover frequencies: 200 Hz, 3.5 kHz

Equipment: 1 x 18 cm LDB bass woofer, 1 x 18 cm LDB midrange, 1 x LDR ribbon tweeter system

Dimensions (HxWxD): 92 x 22 x 32 cm

Weight: 25 kg

Finish: Polished metal cabinet, Front grill in black
(optionally also in silver)

C 4 C

Bauzeit: 2002 - 2005

Bauprinzip: 3-Wege Centerlautsprecher

Empfohlene Verstärkerleistung: 20-250 Watt

Empfindlichkeit: 92 db/W/m

Impedanz: 4 Ohm

Frequenzgang: 40 Hz-50 kHz +/-2 dB

Übergangsfrequenz: 650 Hz, 3.5 kHz

Bestückung: 2 x 18 cm LDB-Bass, 1 x 10 cm LDB-Mitteltöner, 1 x LDR Hochton-Bändchensystem

Abmessungen (HxBxT): 66 x 22 x 32 cm

Gewicht: 20 kg

Ausführungen: Gehäuse Metall geschliffen, Lochgitter in schwarz

(optional auch in silber); (optional) Wandhalter C 4 C



Construction time: 2002 - 2005

Model: 3-way center loudspeaker

Recommended Amplifier output: 20-250 Watt

Sensitivity: 92 db/W/m

Impedance: 4 Ohm

Frequency range: 40 Hz-50 kHz +/-2 dB

Crossover frequencies: 650 Hz, 3.5 kHz

Equipment: 2 x 18 cm LDB bass woofer, 1 x 10 cm LDB midrange, 1 x LDR ribbon tweeter system

Dimensions (HxWxD): 66 x 22 x 32 cm

Weight: 20 kg

Finish: Polished metal cabinet, Front grill in black
(optionally also in silver) (optionally also with C 4 C wall bracket)

C 8



Bauzeit: 2002 - 2005

Bauprinzip: 3-Wege Standlautsprecher

Empfohlene Verstärkerleistung: 20-250 Watt

Empfindlichkeit: 90 db/W/m

Impedanz: 4 Ohm

Frequenzgang: 28 Hz-50 kHz +/-2 dB

Übergangsfrequenz: 200 Hz, 3.5 kHz

Bestückung: 2 x 18 cm LDB-Bass, 1 x 18 cm LDB-Mitteltöner, 1 x LDR Hochton-Bändchensystem

Abmessungen (HxBxT): 102 x 27 x 43 cm

Gewicht: 36 kg

Ausführungen: Gehäuse Metall geschliffen, Lochgitter in schwarz
(optional auch in silber)

Construction time: 2002 - 2005

Model: 3-way floor-standing loudspeaker

Recommended Amplifier output: 20-250 Watt

Sensitivity: 90 db/W/m

Impedance: 4 Ohm

Frequency range: 28 Hz-50 kHz +/-2 dB

Crossover frequencies: 200 Hz, 3.5 kHz

Equipment: 2 x 18 cm LDB bass woofer, 1 x 18 cm LDB midrange, 1 x LDR tweeter system

Dimensions (HxWxD): 102 x 27 x 43 cm

Weight: 36 kg

Finish: Polished metal cabinet, Front grill in black
(optionally also in silver)

C 10



Bauzeit: 2002 - 2005

Bauprinzip: 3-Wege Standlautsprecher

Empfohlene Verstärkerleistung: 20-250 Watt

Empfindlichkeit: 92 db/W/m

Impedanz: 4 Ohm

Frequenzgang: 22 Hz-50 kHz +/- 2 dB

Übergangsfrequenz: 600 Hz, 3.5 kHz

Bestückung: 2 x 22 cm LDB-Bass, 1 x P-1 Mittelton- Bändchensystem, 1 x LDR Hochton-Bändchensystem

Abmessungen (HxBxT): 125 x 27 x 43 cm

Gewicht: 42 kg

Ausführungen: Gehäuse Metall geschliffen, Lochgitter in schwarz
(optional auch in silber)

Construction time: 2002 - 2005

Model: 3-way floor-standing loudspeaker

Recommended Amplifier output: 20-250 Watt

Sensitivity: 92 db/W/m

Impedance: 4 Ohm

Frequency range: 22 Hz-50 kHz +/- 2 dB

Crossover frequencies: 600 Hz, 3.5 kHz

Equipment: 2 x 22 cm LDB bass woofers, 1 x P-1 midrange ribbon system, 1 x LDR ribbon tweeter system

Dimensions (HxWxD): 125 x 27 x 43 cm

Weight: 42 kg

Finish: Polished metal cabinet, Front grill in black
(optionally also in silver)

C 2 LTD



Bauzeit: 2002 - 2005
Bauprinzip: 3-Wege Regallaufsprecher
Koaxial-System
Empfohlene Verstärkerleistung: 20-250 Watt
Empfindlichkeit: 90 db/W/m
Impedanz: 4 Ohm
Frequenzgang: 38 Hz-50 kHz +/-2 dB
Übergangsfrequenz: 550 Hz, 3.5 kHz
Paar Toleranz: < 0.5 dB
Bestückung: 1x 18 cm C--Bass, 1x C-2 Koaxial Bändchensystem
Abmessungen (HxBxT): 44 x 22 x 32 cm
Gewicht: 16 kg
Ausführungen: Gehäuse Metall geschliffen, Lochgitter in silber;
(optional) Wandhalter zwei Stück Omnimount

Construction time: 2002 - 2005
Model: 3-way shelf loudspeaker
Recommended Amplifier output: 20-250 Watt
Sensitivity: 90 db/W/m
Impedance: 4 Ohm
Frequency range: 38 Hz-50 kHz +/-2 dB
Crossover frequencies: 550 Hz, 3.5 kHz
Pair tolerance: < 0.5 dB
Equipment: 1x 18 cm C bass woofer, 1x C-2 coaxial ribbon system
Dimensions (HxWxD): 44 x 22 x 32 cm
Weight: 16 kg
Finish: Polished metal cabinet, Front grill in silver
(optionally also with two Omnimount wall brackets)

C 3 LTD



Bauzeit: 2002 - 2005

Bauprinzip: 3-Wege Standlautsprecher

Koaxial-System

Empfohlene Verstärkerleistung: 20-250 Watt

Empfindlichkeit: 91 db/W/m

Impedanz: 4 Ohm

Frequenzgang: 32 Hz-50 kHz +/-2 dB

Übergangsfrequenz: 550 Hz, 3.5 kHz

Paar Toleranz: < 0.5 dB

Bestückung: 2x 18 cm C1-Bass, 1x C-2 Koaxial Bändchensystem

Abmessungen (HxBxT): 92 x 22 x 32 cm

Gewicht: 26 kg

Ausführungen: Gehäuse Metall geschliffen, Lochgitter in silber

Construction time: 2002 - 2005

Model: 3-way floor-standing loudspeaker

Coaxial ribbon system

Recommended Amplifier output: 20-250 Watt

Sensitivity: 91 db/W/m

Impedance: 4 Ohm

Frequency range: 32 Hz-50 kHz +/-2 dB

Crossover frequencies: 550 Hz, 3.5 kHz

Pair tolerance: < 0.5 dB

Equipment: 2x 18 cm C1 bass woofers, 1x C-2 coaxial ribbon system

Dimensions (HxWxD): 92 x 22 x 32 cm

Weight: 26 kg

Finish Polished metal cabinet, Front grill in silver

C 4 C LTD

Bauzeit: 2002 - 2005

Bauprinzip: 3-Wege Centerlautsprecher

Koaxial-System

Empfohlene Verstärkerleistung: 20-250 Watt

Empfindlichkeit: 92 db/W/m

Impedanz: 4 Ohm

Frequenzgang: 40 Hz-50 kHz +/-2 dB

Übergangsfrequenz: 550 Hz, 3.5 kHz

Bestückung: 2 x 18 cm C1-Bass, 1 x C-2 Koaxial Bändchensystem

Abmessungen (HxBxT): 66 x 22 x 32 cm

Gewicht: 20 kg

Ausführungen: Gehäuse Metall geschliffen, Lochgitter in silber;
(optional) Wandhalter C 4 C



Construction time: 2002 - 2005

Model: 3-way center loudspeaker

Recommended Amplifier output: 20-250 Watt

Sensitivity: 92 db/W/m

Impedance: 4 Ohm

Frequency range: 40 Hz-50 kHz +/-2 dB

Crossover frequencies: 550 Hz, 3.5 kHz

Equipment: 2 x 18 cm C1 bass woofers, 1 x C-2 coaxial ribbon system

Dimensions (HxWxD): 66 x 22 x 32 cm

Weight: 20 kg

Finish: Polished metal cabinet, Front grill in silver
(optionally also with C 4 C wall bracket)

C 8 LTD



Bauzeit: 2002 - 2005

Bauprinzip: 3-Wege Standlautsprecher

Koaxial-System

Empfohlene Verstärkerleistung: 20-250 Watt

Empfindlichkeit: 92 db/W/m

Impedanz: 4 Ohm

Frequenzgang: 28 Hz-50 kHz +/-2 dB

Übergangsfrequenz: 550 Hz, 3.5 kHz

Paar Toleranz: < 0.5 dB

Bestückung: 3 x 18 cm C1-Bass, 1 x C-2 Koaxial Bändchensystem

Abmessungen (HxBxT): 102 x 27 x43 cm

Gewicht: 40 kg

Ausführungen: Gehäuse Metall geschliffen, Lochgitter in silber

Construction time: 2002 - 2005

Model: 3-way floor-standing loudspeaker

Coaxial system

Recommended Amplifier output: 20-250 Watt

Sensitivity: 92 db/W/m

Impedance: 4 Ohm

Frequency range: 28 Hz-50 kHz +/-2 dB

Crossover frequencies: 550 Hz, 3.5 kHz

Pair tolerance: < 0.5 dB

Equipment: 3 x 18 cm C1 bass woofers, 1 x C-2 coaxial ribbon system

Dimensions (HxWxD): 102 x 27 x43 cm

Weight: 40 kg

Finish: Polished metal cabinet, Front grill in silver

C 10 LTD



Bauzeit: 2002 - 2005

Bauprinzip: 3-Wege Standlautsprecher

Koaxial-System

Empfohlene Verstärkerleistung: 20-250 Watt

Empfindlichkeit: 92 db/W/m

Impedanz: 4 Ohm

Frequenzgang: 22 Hz-50 kHz +/-2 dB

Übergangsfrequenz: 550 Hz, 3.5 kHz

Paar Toleranz: < 0.5 dB

Bestückung: 2 x 22 cm C1-Bass, 2 x 22 cm C1-Passivradiator, 1 x C-2 Koaxial Bändchensystem

Abmessungen (HxBxT): 125 x 27 x 43 cm

Gewicht: 50 kg

Ausführungen: Gehäuse Metall geschliffen, Lochgitter in silber

Construction time: 2002 - 2005

Model: 3-way floor-standing loudspeaker

Coaxial system

Recommended Amplifier output: 20-250 Watt

Sensitivity: 92 db/W/m

Impedance: 4 Ohm

Frequency range: 22 Hz-50 kHz +/-2 dB

Crossover frequencies: 550 Hz, 3.5 kHz

Pair tolerance: < 0.5 dB

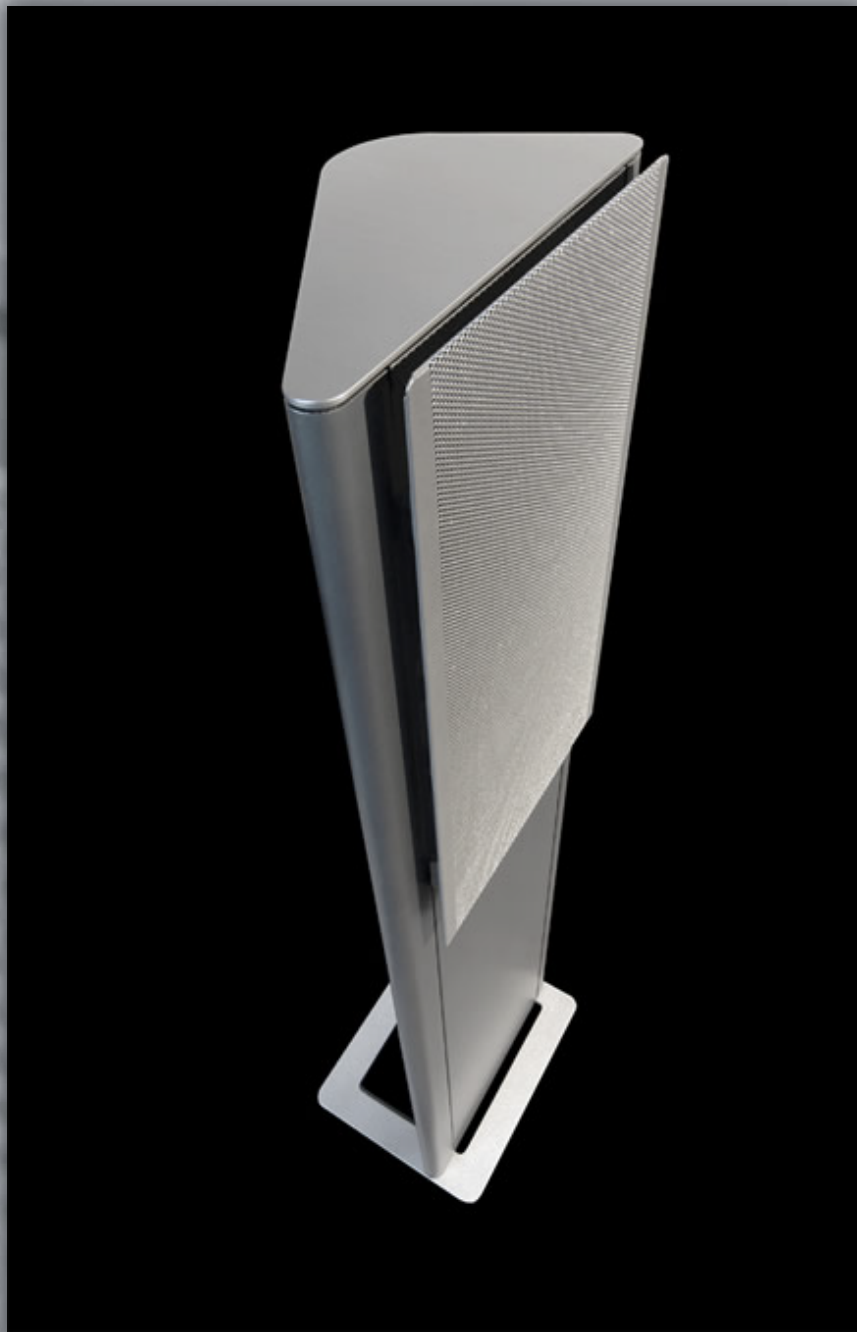
Equipment: 2 x 22 cm C1 bass woofers, 2 x 22 cm C1 passive radiators, 1 x C-2 coaxial ribbon system

Dimensions (HxWxD): 125 x 27 x 43 cm

Weight: 50 kg

Finish: Polished metal cabinet, Front grill in silver

TWEN



Bauzeit: 2006 - 2007
Bauprinzip: 2 1/2-Wege-Säulenlautsprecher
Empfohlene Verstärkerleistung: 20 - 150 Watt
Empfindlichkeit: 90 db/W/m
Impedanz: 4 Ohm
Frequenzgang: 45 Hz - 50 kHz
Bestückung: 2 10 cm MDS®-Bässe, 1 LDR-Hochtonsystem
Anschluss: WBT
Abmessungen (HxBxT): 101 x 25 x 12 cm
Gewicht: 18 kg
Ausführung: Titan-Finish

Construction time: 2006 - 2007
Model: 2 1/2-way-column loudspeaker
Recommended amplifier output: 20 - 150 Watt
Sensitivity: 90 db/W/m
Impedance: 4 Ohm
Frequency range: 45 Hz - 50 kHz
Equipment: 2 10 cm MDS® bass, 1 LDR ribbon
Connection: WBT
Dimensions (HxWxD): 101 x 25 x 12 cm
Weight: 18 kg
Finish Titan-Finish

P SUB 4



Bauzeit: 2002 - 2007

Bauprinzip: Aktiver Bassreflex Subwoofer

Empfohlene Verstärkerleistung: integrierter 250 Watt-Verstärker

Empfindlichkeit: variabel

Impedanz: entfällt

Frequenzgang: 26 Hz - 3db/variabel

Bestückung: 1 22 cm LDB-XL-Bass

Anschluss: LFE, Line In, Hi Level

Abmessungen (HxBxT): 38 x 27 x 38 cm

Gewicht: 14 kg

Ausführung : Gehäuse Metall geschliffen, Stoffabdeckung schwarz

Construction time: 2002 - 2007

Model: active bassreflex subwoofer

Recommended amplifier output: integrated 250 Watt amplifier

Sensitivity: variable

Impedance: -

Frequency range: 26 Hz - 3db/variable

Equipment: 1 22 cm LDB-XL-bass

Connection: LFE, Line In, Hi Level

Dimensions (HxWxD): 38 x 27 x 38 cm

Weight: 14 kg

Finish: polished metal finish, front grill in black

P SUB 1 MKII



Bauzeit: 2004 - 2008
Bauprinzip: Aktiver Subwoofer
Empfohlene Verstärkerleistung: integrierter 500 Watt-Verstärker
Empfindlichkeit: variabel
Impedanz: entfällt
Frequenzgang: 19 Hz - 3db/variabel
Bestückung: 2 26 cm LDB-XL-Bass
Anschluss: LFE, Line In, Hi Level
Abmessungen (HxBxT): 46 x 34 x 44 cm
Gewicht: 42 kg
Ausführung : Gehäuse Metall geschliffen, Lochgitter schwarz

Construction time: 2004 - 2008
Model: active subwoofer
Recommended amplifier output: integrated 500 Watt amplifier
Sensitivity: variable
Impedance: -
Frequency range: 19 Hz - 3db/variable
Equipment: 2 26 cm LDB-XL-bass
Connection: LFE, Line In, Hi Level
Dimensions (HxWxD): 46 x 34 x 44 cm
Weight: 42 kg
Finish: polished metal finish, front grill in black

C 40



Bauzeit: 2000 - 2008

Bauprinzip: 3-Wege-Standlautsprecher Koaxial-System

Empfohlene Verstärkerleistung: 20 – 250 Watt

Empfindlichkeit: 89 dB/W/m

Impedanz: 4 Ohm

Frequenzgang: 28 Hz – 50 kHz

Paar Toleranz: < 0,5 dB

Bestückung: zwei 18 cm C1-Bass, drei 18 cm C1-Bass Passivradiator, ein C1-Koaxial Bändchensystem

Abmessungen (HxBxT): 113 x 27 x 41cm

Gewicht: 75 kg

Ausführung : Poliertes Metallfinish, Grand Piano Finish in schwarz oder silber, Grill in silber

Construction time: 2000 - 2008

Model: 3-way floor standing loudspeaker with coaxial system

Recommended amplifier output: 20 - 250 Watt

Sensitivity: 89 db/W/m

Impedance: 4 Ohm

Frequency range: 28 Hz – 50 kHz

Pair tolerance: < 0.5 db

Equipment: 2 18 cm C1 bass woofers, 3 18 cm C1 passive radiators, 1 C1 coaxial ribbon system

Dimensions (HxWxD): 112 x 27 x 41 cm

Weight: 75 kg

Finish: polished metal finish, grand piano finish in black or silver, front grill in silver